

Schüco ASE 60/80

Aluminium-Schiebesystem
Aluminium sliding system



Die Schüco Schiebesystem-Plattform ASE 60/80 setzt neue Maßstäbe

The Schüco ASE 60/80 sliding system range sets new standards

Großformatige Elementflügel
geben Gestaltungswünschen
großen Spielraum
Large vents provide plenty of
creative freedom



Schüco optimiert bestehende und bewährte Produkte konsequent und kontinuierlich. Ergebnis dieser stetigen Entwicklungen ist die neue Schiebesystem-Plattform ASE 60/80 (Aluminium Sliding Element), bei deren Konzeption nicht nur der Plattform-Gedanke ständig an oberster Stelle stand, sondern auch die Verarbeitung im Detail optimiert wurde. So stößt Schüco mit der neuen Plattform gleich mehrfach in neue Dimensionen vor: Die Profilsysteme bieten durch optimierte Isolierzonen deutlich verbesserte Wärmedämmwerte in allen Bautiefen, sogar bis hin zu Passivhausniveau (in der Bautiefe 80). Weiterhin basieren alle Ausführungen des Systems – 1-, 2- und 3-gleisige – auf Multifunktionsprofilen, mit denen eine optimale Gleichteileverwendung ermöglicht wird. Das ebenfalls modulare Beschlagsystem kann nicht nur als Schiebe-, sondern auch als Hebe-Schiebe-Beschlag eingesetzt werden, da die Bauteile bis auf wenige Komponenten identisch sind. Ein erweitertes Größenspektrum, filigrane Profilloptiken und Lösungen zum Bimetall-Effekt ergänzen die zukunftsweisende Wärmedämmung, um zahlreiche architektonische Gestaltungsmöglichkeiten zu erfüllen.

Schüco systematically and continuously optimises existing and established products. The result of this ongoing development is the new ASE 60/80 (Aluminium Sliding Element) sliding system range. The range concept was a top priority in its conception process, as was the detailed optimisation of the fabrication. Schüco is opening up many new dimensions with the new range – the profile system with its optimised insulation zones offers significantly improved thermal insulation properties in all basic depths, even up to passive house level (with a basic depth of 80 mm). Furthermore, all designs of the system – single, double and triple track – are based on multifunctional profiles, which allows optimal use of identical parts. The fittings system, which is also modular, can be used as both sliding and lift-and-slide fittings: apart from a few exceptions, all the components are identical. An expanded range of sizes, slimline profile constructions and solutions for the bimetallic effect complement the forward-looking thermal insulation, thereby fulfilling countless architectural design options.

Modulares und skalierbares Profilsystem mit bester Wärmedämmung

Modular and scalable profile system with outstanding thermal insulation



Alle Öffnungstypen basieren auf Profilmodulen mit wenigen Halbschalen
All opening types are based on profile modules with few half profiles

Das modulare und skalierbare Profilsystem der Schiebesystem-Plattform ASE 60/80 bietet zahlreiche Optionen für die vielfältigen Anforderungen an bestimmte Wärmedämmung. So erreicht das System ASE 60 das Dämmniveau der Vorgängerversion ASS 70.HI bei geringerer Bautiefe. Für spezielle Anforderungen an die dämmung – bis hin zum Passivhausniveau – ist die Bautiefe 80 verfügbar. Handling und Verarbeitung wurden insgesamt vereinfacht: Verschiedene Öffnungsvarianten lassen sich mit wenigen Halbschalen innerhalb der jeweiligen Bautiefe realisieren. Dank der Möglichkeit, zahlreiche weitere Funktionen zu integrieren, bietet die neue Schiebesystem-Plattform ein Höchstmaß an Modularität.

The modular and scalable profile system of the ASE 60/80 sliding system range provides numerous options for the various thermal insulation requirements. The ASE 60 system therefore has the same level of insulation as ASS 70.HI, the previous version – with smaller basic depths. For special thermal insulation requirements up to passive house standard, a basic depth of 80 mm is available. Handling and fabrication have been simplified all round: different opening types can be implemented with few half profiles within each basic depth. Thanks to the possibility of integrating many more functions, the new sliding system range offers a high level of modularity.

Eines für alles: das modulare Beschlagsystem

One size fits all: the modular fittings system



Beschlagsoption mit flächenbündiger
Verriegelung im Blendrahmen
Fittings option with flush-fitted locking
in the outer frame

Die Schüco Schiebesystem-Plattform ASE 60/80 ist derzeit das einzige System am Markt, bei dem das Beschlagsystem sowohl als Schiebe- als auch als Hebe-Schiebe-Beschlag eingesetzt werden kann – und dies in zwei Varianten.

- Wie bisher schließt das System in der Basisvariante zuverlässig in die im Blendrahmen montierten Riegelbolzen
- In der hochwertigeren DesignLine Variante sind die Riegelbolzen im Flügel integriert. Somit überzeugt der Blendrahmen durch ein klares, puristisches Design – auch im geöffneten Zustand des Flügels

Die zentrale Beschlagsnut erlaubt dabei eine ausgewogene Gewichtsverteilung im Fahrflügel und sorgt somit für optimale Laufeigenschaften und eine leichtgängige Bedienung. Fertigung und Montage sämtlicher Schiebe- und Hebe-Schiebe-Varianten basieren auf einem Grundmodul. Somit entfällt je nach Variante die Lagerung zahlreicher unterschiedlicher Einzelkomponenten.

The Schüco ASE 60/80 sliding system range is currently the first system on the market in which the fittings system can be used as both sliding and lift-and-slide fittings – and in two versions:

- As before, the basic version of the system reliably closes in the bolt pins installed in the outer frame
- In the higher-quality DesignLine version, the bolt pins are integrated in the vent. The outer frame therefore impresses with its clear, minimalist design – even when the vent is closed

The central fittings groove allows a balanced distribution of weight in the moving vent, ensuring optimum running characteristics and ease of operation. The fabrication and installation of all sliding and lift-and-slide versions is based on one basic module. Depending on the version, this removes the need to store a large number of different individual components.

SimplySmart in Planung, Fertigung und Montage

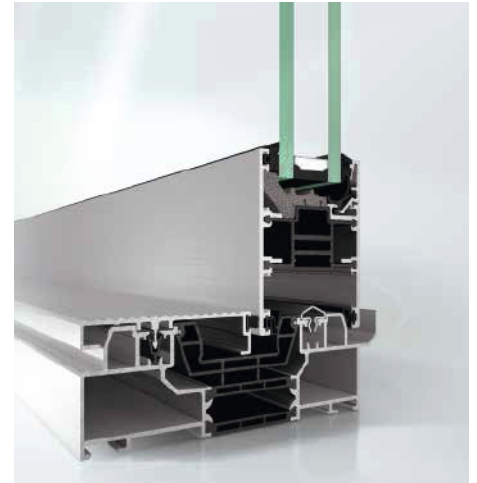
SimplySmart design, fabrication and installation



Schubloser Verbund zur Reduktion des Bimetall-Effektes
Split insulating bar to reduce the bi-metallic effect



Schraubbare Eckverbinder als Option
Screw-type corner cleats are an option



Blendrahmen mit anextrudierten Rinnenprofilen reduzieren Fertigungsschritte und Artikelanzahl
Outer frames with co-extruded gutter profiles reduce the number of fabrication steps and articles

In die Verarbeitung der Schüco Schiebesystem-Plattform ASE 60/80 haben einige neue Prinzipien und Details Einzug gehalten. Im Gegensatz zu den Vorgängerserien ist die gesamte Verarbeitung in beiden Bautiefen nun identisch. Damit ist die projektspezifische Auswahl der richtigen Bautiefe für die Fertigung flexibler geworden. Die Eckverbinder können wahlweise mit Nägeln oder Schrauben verarbeitet werden. Mittels vorkonfektionierte Bauteile erfolgt die Fertigung schneller und sicherer. So sind z. B. Kunststoff-Profile mit integrierten Dichtungen erhältlich. Auch eine Erleichterung: Das Gleiterprofil ist jetzt als 6-m-Profil verfügbar und trägt zu einer leichteren Flügelmontage bei.

New principles and details have been introduced in the fabrication of the Schüco ASE 60/80 sliding system range. In contrast to previous versions, the whole fabrication process is now identical for both basic depths. This makes the project-specific selection of the right basic depth for fabrication more flexible. The corner cleats can be fabricated with either nails or screws. Using prepared components, fabrication is quicker and easier. Plastic profiles with integrated gaskets, for example, are therefore available. In another simplification, the slider profile is now available as a 6 m profile, which helps make vent installation easier.

Hochwertiges Design und optimaler Bedienkomfort

High-quality design and maximum operating comfort

Schlanke Ansichten und die Möglichkeit der niveaugleichen Schwelle machen das neue Schüco Schiebesystem einzigartig in Form, Design und Nutzerkomfort.

Mehr noch: Durch die verdeckte Beschlagnut sind technische Komponenten wie Beschlag oder Isolierschäume nicht mehr sichtbar. Das System erscheint in seiner Gesamtansicht somit klar in der Form und wertig im Design.

Integrierte SmartStop- und SmartClose-Module sorgen außerdem für Sicherheit bei der Bedienung und erhöhten Nutzerkomfort. Bei der Hebe-Schiebe-Variante unterstützen zwei weitere Module den Bediener beim Heben und Absenken des Fahrflügels. Beim Anheben wird der Bediener durch eine integrierte Bedienhilfe mittels Federkraft unterstützt und kann den Flügel so hierdurch noch leichter öffnen. Bei dem Schließen und Absenken werden sowohl der Flügel als auch der Bediengriff durch ein weiteres Modul, einen Griffdämpfer, zeitgleich gedämpft. Diese beiden Module sorgen für eine komfortable Bedienung auch großer Formate.

Narrow face widths and the option of level thresholds make the new Schüco sliding system unique in terms of form, design and user comfort.

Moreover, the concealed fittings groove means that technical components, such as fittings or insulating foams, are no longer visible. The overall view of the system therefore has a clean form and high-quality design.

Integrated SmartStop and SmartClose modules ensure more than just security during operation and increased user comfort. In the lift-and-slide versions, two further modules assist the user in lifting and lowering the moving vent. During lifting, an integrated operating aid helps the user by means of spring tension, making the vent even easier to open. During closing and lowering, another module, a handle damper, cushions the vents and operating handle. These two modules make even large-scale formats easy to operate.



Wärmedämmung bis
Passivhausniveau
Thermal insulation to
passive house standard

Verarbeitungsvorteile und technische Daten

Fabrication benefits and technical information

Investitionssicherheit	Investment security
<ul style="list-style-type: none"> ▪ Modulares und skalierbares Profilsystem: hohe Variabilität und Flexibilität ▪ 13 verschiedene Öffnungsvarianten: nahezu unbegrenzte Gestaltungsfreiheit ▪ Hochwertiger Komponenteneinsatz gewährleistet zuverlässige und langlebige Systemlösungen 	<ul style="list-style-type: none"> ▪ Modular and scalable profile system: Highly flexible in terms of thermal insulation ▪ 13 different opening opening types: Almost unlimited design freedom ▪ The high-quality components used guarantee reliable and long-lasting system solutions
Planungsvorteile	Planning benefits
<ul style="list-style-type: none"> ▪ Modularität der skalierbaren Profilsysteme sichert hohe Variabilität in puncto Wärmedämmung ▪ Bodengleiche Schwelle und schmale Verhakungsprofile: Highlights bei Komfort und Design ▪ Verdeckt liegende Beschlagsnut ohne sichtbare technische Komponenten: klare und wertige Optik 	<ul style="list-style-type: none"> ▪ Modularity of the scalable profile system ensures a high level of flexibility when it comes to thermal insulation ▪ Ground-level threshold and narrow coupling profiles: Highlights in terms of comfort and design ▪ Concealed fittings groove without visible technical components: Clear and elegant look
Verarbeitungsvorteile	Fabrication benefits
<ul style="list-style-type: none"> ▪ Flügelfertigung ohne Flügelverrollung zur Reduktion des Bimetall-Effektes; auch für RC-Lösungen ▪ Neu: Verwendung nur eines Beschlagsystems sowohl für Schiebe- als auch für Hebe-Schiebe-Anwendungen reduziert Komplexität und Lagerhaltung ▪ Multifunktionale Komponenten: kurze Fertigungszeit und erhöhte Prozesssicherheit 	<ul style="list-style-type: none"> ▪ Vent fabrication without rolling to reduce the bimetallic effect, even for RC solutions ▪ New: The use of a fittings system both for sliding and lift-and-slide applications reduces complexity and storage ▪ Multifunctional components: Short fabrication time and increased process reliability

Schüco ASE 60/80



Die neue Schiebesystem-Plattform ASE 60/80 setzt neue Maßstäbe in puncto Wärmedämmung, Design und Komfort. Zahlreiche multifunktionale Komponenten sorgen für kürzere Fertigungs- und Montagezeiten. Es ist derzeit das einzige System am Markt, bei dem das Beschlagsystem sowohl als Schiebe- als auch als Hebe-Schiebe-Beschlag eingesetzt werden kann.

The new ASE 60/80 sliding system range sets new standards in terms of thermal insulation, design and comfort. Numerous multifunctional components ensure shorted fabrication and installation times. It is currently the first system on the market in which the fittings system can be used as both sliding and lift-and-slide fittings.

Schüco International KG

www.schueco.com

Das Neueste in den sozialen Netzwerken unter:
www.schueco.de/newsroom

The latest from the social networks at:
www.schueco.de/newsroom

Schüco – Systemlösungen für Fenster, Türen und Fassaden

Die Schüco International KG mit Sitz in Bielefeld entwickelt und vertreibt Systemlösungen für Fenster, Türen und Fassaden. Mit weltweit über 4.750 Mitarbeitern arbeitet das Unternehmen daran, heute und in Zukunft Service- und Technologieführer der Branche zu sein. Neben ressourcenschonenden Produkten für Wohn- und Arbeitsgebäude bietet der Gebäudehüllenspezialist Beratung und digitale Lösungen für alle Phasen eines Bauprojektes – von der initialen Idee über die Planung und Fertigung bis hin zur Montage. 12.000 Verarbeiter, Planer, Architekten und Investoren arbeiten weltweit mit Schüco zusammen. Das Unternehmen ist in mehr als 80 Ländern aktiv und hat in 2016 einen Jahresumsatz von 1,460 Milliarden Euro erwirtschaftet. Weitere Informationen unter www.schueco.de

Schüco – System solutions for windows, doors and façades

Based in Bielefeld, Schüco International KG develops and sells system solutions for windows, doors and façades. With more than 4,750 employees worldwide, the company strives to be the industry leader in terms of service and technology today and in the future. In addition to environmentally friendly products for residential and commercial buildings, the building envelope specialist offers consultation and digital solutions for all phases of a building project – from the initial idea through to design, fabrication and installation. 12,000 fabricators, developers, architects and investors around the world work together with Schüco. The company is active in more than 80 countries and achieved a turnover of 1.460 billion euros in 2016. For more information, visit www.schueco.com

SCHÜCO

